

Nippel für Seilzüge

Aufnahmenippel

DIN
71 985
Teil 1

Nipples for cables for controls; receiver nipple

Maße in mm

1 Maße, Bezeichnung

Nicht angegebene Einzelheiten sind zweckentsprechend zu wählen.

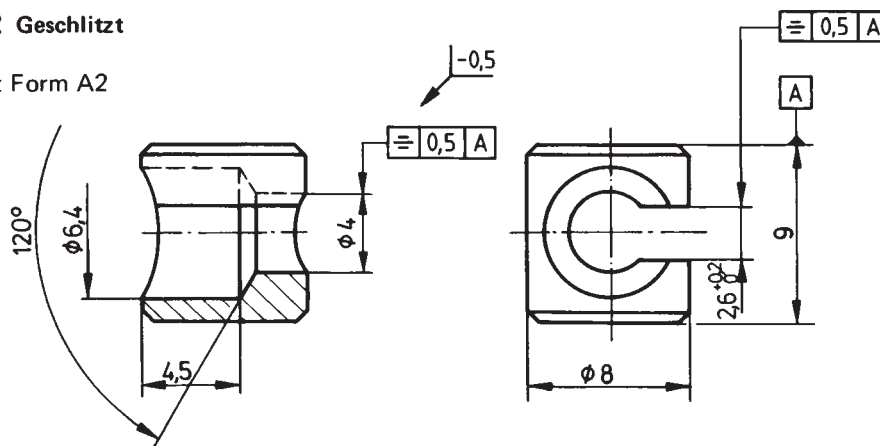
Allgemeintoleranzen: DIN 7168 – m

Werkstückkanten: DIN 6784

Form A1 Ungeschlitzt

Form A2 Geschlitzt

Dargestellt Form A2



Bezeichnung eines Aufnahmenippels Form A1 aus CuZn40Pb2 Oberfläche blank (bk):

Nippel DIN 71 985 – A1 – CuZn40Pb2 – bk

2 Werkstoff

CuZn40Pb2 nach DIN 17 660; andere Werkstoffe nach Vereinbarung. Der gewünschte Werkstoff ist in der Bezeichnung anzugeben.

3 Ausführung

Oberfläche blank (bk) oder verzinkt (zn) nach Vereinbarung. Die gewünschte Ausführung ist in der Bezeichnung anzugeben.

Zitierte Normen

DIN 6784	Werkstückkanten; Begriffe, Zeichnungsangaben
DIN 7168 Teil 1	Allgemeintoleranzen; Längen- und Winkelmaße
DIN 17 660	Kupfer-Knetlegierungen; Kupfer-Zink-Legierungen (Messing) (Sondermessing), Zusammensetzung

Erläuterungen

Dieser Norm ging der Norm-Entwurf DIN 71 988 Teil 1 voraus. Weil jedoch die Austauschbarkeit mit DIN 71 988 Ausgabe Juli 1955 nicht gegeben ist, wird letztere mit dem Vermerk „Nicht für Neukonstruktionen“ überarbeitet.

Internationale Patentklassifikation

B 66 D 1/00

Normenausschuß Kraftfahrzeuge (FAKRA) im DIN Deutsches Institut für Normung e.V.

Nachdruck, auch auszugsweise, nur mit Genehmigung des DIN Deutsches Institut für Normung e. V., Berlin, gestattet.